

CHURITSU

会社案内



中立電機株式会社

私たち中立電機は、



「伝統の尊重と新しい価値の創造」

中立電機は、1927年の創業以来、受配電・制御システムの提供を通じて社会生活への電力の安定供給の一端を担ってまいりました。

目まぐるしく変化する社会の中で、当社へのご要望もより多様化・高度化し続けております。

創業以来培ってきた電気と機械の技術力・ノウハウと、お客様をはじめとするお取引先の皆様からのご支援を糧として、市場・社会からのご要望に懸命に応え続けることで、豊かで持続可能な社会づくりに貢献してまいりたい所存です。

当社は、お陰様で、2027年に創業100周年を迎えます。次の100年後の社会を見据えることは難しいですが変革に挑戦する意思を持ち続けることが必要になると確信しております。

豊かで持続可能な社会づくりのため、伝統を尊重しつつも新しい価値の創造に挑戦し続ける所存でございます。

ステークホルダーの皆様の一層のご理解とご支援を賜りますようお願い申し上げます。

中立電機株式会社
代表取締役社長 石原 大輝

日本一の 受配電システム メーカーを目指す

ハイクオリティ
HIGH QUALITY

ハイサービス
HIGH SERVICE

ハイスピード
HIGH-SPEED

ローコスト
LOW-COST

中立の品質管理

品質保証

性能検証から品質保証へ、品質の維持・向上に力をいれ、より信頼性の高い商品を提供し続けることをモットーに、絶え間ない努力を重ねております。耐爆試験、衝撃試験などの実用面における基礎データをベースに納入商品の性能を立証し、安定供給することを心掛けております。

商品開発

海外メーカーとの技術提携を軸とした新商品の開発や、独自の制御システム商品の開発などと共に、操作性、美観性なども重要なニーズとして捉え、安全性の高い商品を開発するように心掛けております。

技術

良質の電力を供給すると共に、安全性の向上、省力化、省スペースなどの多様なニーズにもお応えできるように心掛けております。大型プロジェクトに対しても、永年の実績と経験をベースとしてご満足いただける技術提供をしていきます。

電気を通じて 「環境」と「文化」に貢献してまいります。



生産設備

カスタムメイド、多品種少量生産を実現するために、FMSによる高効率板金生産ラインを確立し「ハイクオリティ」「ハイスピード」「ローコスト」に挑戦し続けております。
塗装は、下塗り塗装にカチオン式電着塗装を採用し、上塗り塗装に粉体塗装を使用することで環境への配慮に取り組んでおります。



事業紹介

盤事業

電力向配変用配電盤からスイッチギヤ・コントロールギヤ・制御盤・分電盤のニーズにお応えしております。

永年の経験で培った技術を生かして、小容量から大容量にいたる受配電設備用配電盤は、多種の組み合わせができるように規格化しております。各機種とも、JIS・JEM規格に適合するとともに、信頼性の向上、縮小化、安全性の向上、保守点検の省力化、工期短縮、環境対策、意匠などにいたるまで、多様なニーズに対応しています。



金属閉鎖形スイッチギヤ



SM6形24kVスイッチギヤ
(シュナイダー社ライセンス生産)



ハウジング形キュービクル



日本電気協会推奨キュービクル



動力制御盤



電灯分電盤

配電盤

24kVスイッチギヤ、日本電気協会認定品から、ハウジング形配電盤、薄形高低圧受電設備にいたるまで、多様なニーズに対応しております。



日本電気協会認定キュービクル



I-LINEインテリア配電盤

制御盤

回路ごとにユニット化を図り、規格化することで、多様なニーズに短納期で対応しております。



ユニット形制御盤



コントロール形制御盤

分電盤

シャフト形、屋外形から、非常電源設備、データセンター向けなど、多彩なニーズに対応しております。



シャフト形分電盤



非常電源専用受電設備

テクニカル事業

上下水処理、環境衛生施設などの電気設備に、設計から製作、施工、メンテナンスにいたるまで、トータルにサポートしております。

大型監視盤、コントロールセンター、電力監視システムなど、多彩な設備にトータルで対応しております。



中央監視装置



デスクボード形監視盤

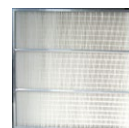
シートメタル事業

盤用BOXから、盤用金具にいたるまで、規格品から特殊対応品まで多彩なニーズに対応しております。

電力機器商品や塩害フィルターなどの機器販売も行っております。



屋内・屋外キュービクル筐体



塩害対策フィルター

リニューアル事業

安全に電気をご使用いただくため、また、思わぬ事故を防ぐために設備の診断・提案をさせていただきます。電気設備には寿命があります。トラブルを未然に防ぐために、診断や計画的な更新を行うことをお勧めします。

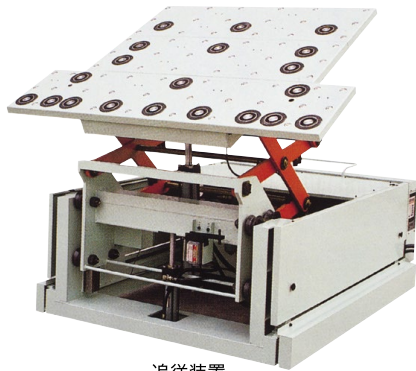


事業紹介

FA事業

配電・制御システムメーカーとしての当社のノウハウを活かし、あらゆる産業界の製造分野の効率化を実現する各種「メカトロ製品」「搬送装置」「省力機器」などを、開発・設計、製造、販売しております。

FMSの良きパートナーとなる新製品を開発し、FA化の実現に向けて積極的に取り組んでおります。



追従装置



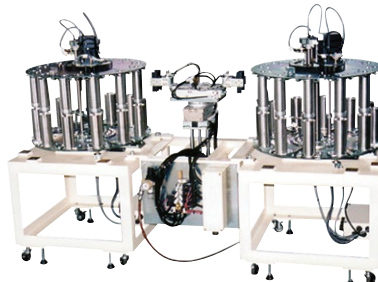
簡易引張試験機



ハンドリフター



搬送装置



クロマトグラフ装置



自動定寸装置

環境機器事業

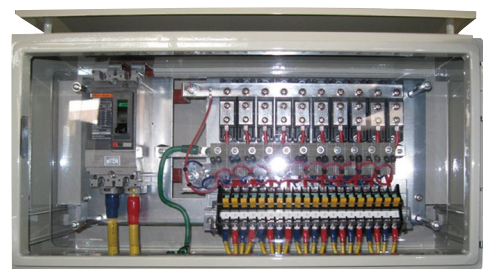
太陽光発電システム・風力発電システムなどの関連機器の商品化に積極的に取り組んでおります。

また、自治体・企業などと協力して、再生可能エネルギーの活用に貢献できる製品の開発・改良を行っております。

人にやさしい、地球にやさしい機器の提案をしております。



太陽光発電システム連係受電システム



接続箱・集電箱

バイオ機器事業

「高感度生物発光測定装置」「培養機能付搬送装置」などの発光測定装置と、その関連機器の開発・設計、製造、販売をしております。また、「小型自動種まき機」「搬送装置」など、各種装置のカスタマイズにも多種多様に対応しております。

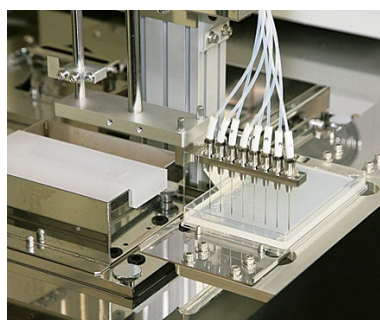
特許出願済



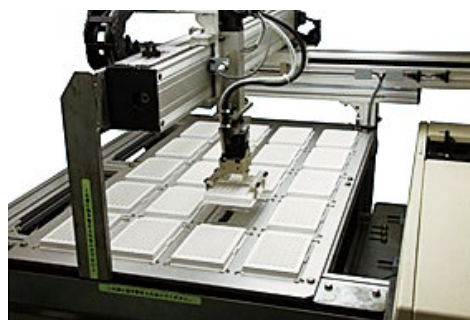
高感度生物発光測定装置



高感度生物発光測定装置(搬送装置付)



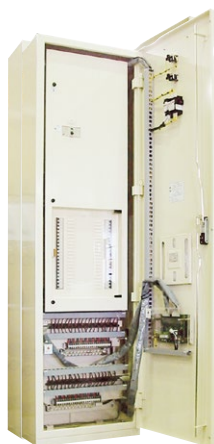
小型自動種まき機



試料搬送装置

データセンター関連事業

PDU盤・電流監視分電盤や直流盤など、データセンター向け電源設備に対しても多種多様に対応しております。



サーバー用電流監視分電盤



データセンター向けPDU盤

会社概要

| | |
|-------|--|
| 商号 | 中立電機株式会社 |
| 創業 | 昭和2年10月10日 |
| 設立 | 昭和25年10月10日 |
| 資本金 | 4億9,402万円 |
| 営業品目 | 特高・高圧・低圧配電盤、制御盤、分電盤、 中央監視制御盤、端子盤、高低圧機器、各種プラント施設、 FAシステム装置、メカトロ製品、バイオ関連機器、 各種板金加工製品、電源設備、バスダクト |
| 建設業許可 | 許可番号：国土交通大臣許可(特-3)第9599号 種類：電気工事業 |

事業所一覧

名古屋本社 愛知県名古屋市中区大須四丁目12番8号(東洋殖産ビル)
TEL 052-262-2261 FAX 052-262-0670 〒460-0011

東京本社 東京都台東区北上野二丁目23番地5号(上野ビル2号館)
TEL 03-5811-1540 FAX 03-5811-1541 〒110-0014

東日本支社 東京都台東区北上野二丁目23番地5号(上野ビル2号館)
TEL 03-5811-1580 FAX 03-5811-1581 〒110-0014

名古屋支社 愛知県名古屋市中区大須四丁目12番8号(東洋殖産ビル)
TEL 052-262-2251 FAX 052-251-6559 〒460-0011

関西支社 大阪府大阪市淀川区西中島五丁目5番15号(新大阪セントラルタワー南館)
TEL 06-6303-5757 FAX 06-6303-5758 〒532-0011

九州支社 福岡県福岡市中央区天神一丁目10番地20号(天神ビジネスセンター)
TEL 092-707-5521 FAX 092-707-5522 〒810-0001

FA事業部 愛知県豊明市沓掛町小所5番地
TEL 0562-93-8185 FAX 0562-93-4277 〒470-1101

札幌営業所 北海道札幌市清田区平岡一条五丁目2番1号(株)月寒製作所内)
TEL 011-881-0484 FAX 011-882-4439 〒004-0871

千葉営業所 千葉県千葉市中央区本千葉町1丁目1番(日土地千葉中央ビル)
TEL 043-222-0795 FAX 043-222-0508 〒260-0014

横浜営業所 神奈川県横浜市神奈川区鶴屋町2丁目21番9号(三善ビル)
TEL 045-314-6402 FAX 045-317-7893 〒221-0835

静岡営業所 静岡県静岡市駿河区高松二丁目8番地12号(すかいハイツ)
TEL 054-237-7043 FAX 054-237-7044 〒422-8034

南九州営業所 鹿児島県鹿児島市下荒田町二丁目52番1号(南九州電機産業株)内)
TEL 099-257-3716 FAX 099-255-5174 〒890-0056

沖縄営業所 沖縄県浦添市字港川512番地の28(長嶺電機株)内)
TEL 098-894-8161 FAX 098-894-8162 〒901-2134

名古屋事業所 愛知県豊明市新田町南山92番地の1
TEL 0562-92-2111 FAX 0562-92-0299 〒470-1112

阿野工場 愛知県豊明市阿野町惣作64番地1
TEL 0562-93-8215 FAX 0562-93-8245 〒470-1141

栃木工場 栃木県日光市町谷1930番地
TEL 0288-21-7575 FAX 0288-21-7570 〒321-2403

千葉工場 千葉県香取郡東庄町宮野台1番89
TEL 0478-87-1191 FAX 0478-87-1337 〒289-0623

九州工場 福岡県三井郡大刀洗町大字山隈字芳原460番地の1
TEL 0942-77-0511 FAX 0942-77-4003 〒830-1226

FA工場 愛知県豊明市沓掛町小所5番地
TEL 0562-93-8185 FAX 0562-93-4277 〒470-1101

海外(ベトナム)

CHURITSU VIETNAM Co., Ltd.

ADD:66A Le Dinh Ly Street, Thac Gian Ward, Thanh Khe District, Danang City, Vietnam.

TEL: (+84)2367 109 349

CHURITSU

<https://www.churitsu.co.jp/>